

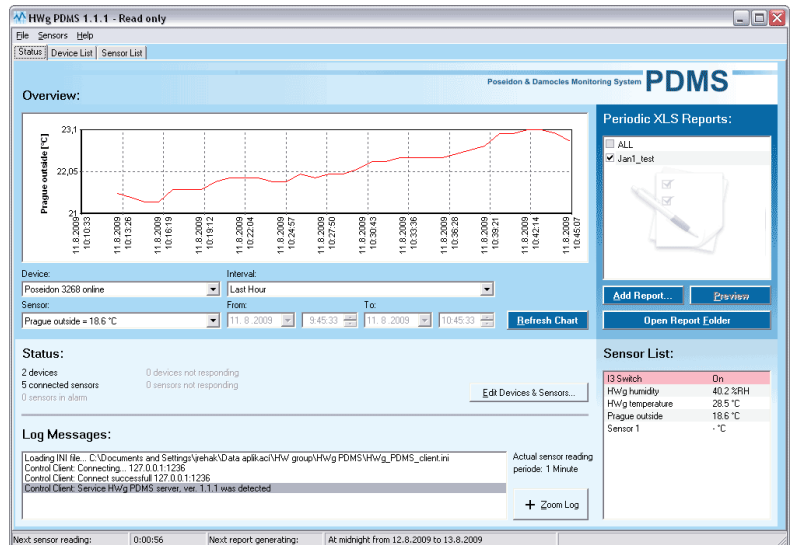
HWg-PDMS

Windows aplikace pro logování dat a generování protokolů do MS Excel.

PDMS (Poseidon & Damocles Monitoring System) periodicky sbírá hodnoty vstupů a senzorů z jednotek připojených po síti LAN.

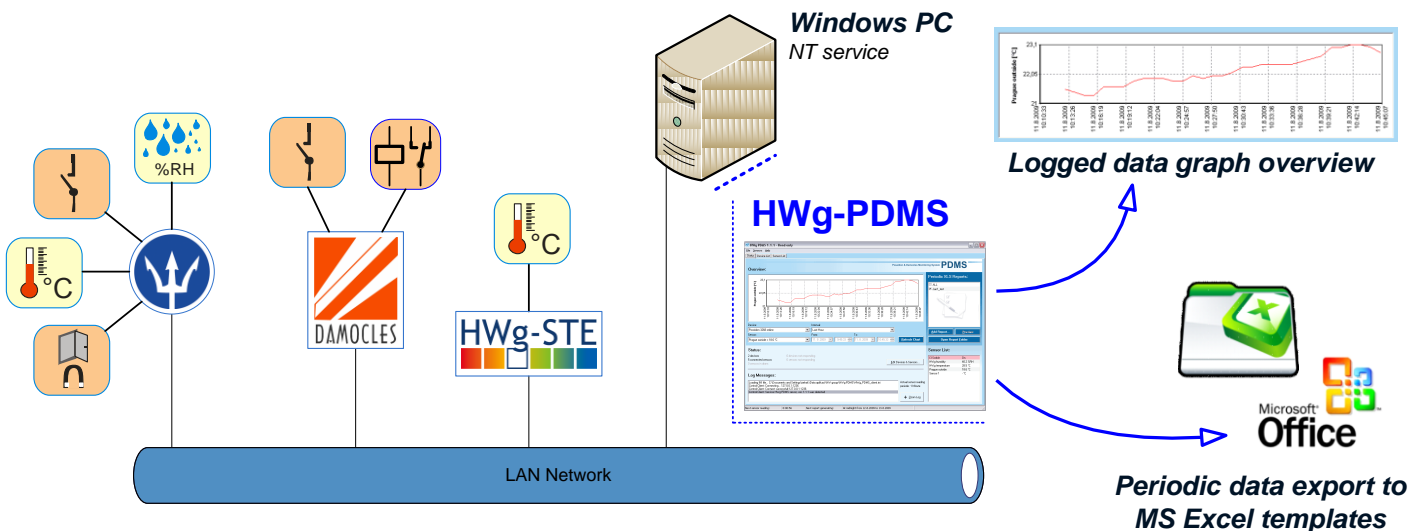
Uložená data periodicky ukládá jako protokoly (reporty) do MS Excel.

- 1) Registrovaná verze je na rok pro uživatele zdarma.
- 2) Velmi komfortní export dat pro MS Excel.



- Windows aplikace, pracuje na pozadí jako služba (NT service)
- Sbírá data po síti LAN (polování z IP adresy nebo přes email)
- Data uložena ve vnitřní databázi
- Grafický náhled na uložená data
- **MS Excel** protokoly:
 - **Šablona:** MS Excel (XLS) soubor s importem dat pomocí maker
 - **Datový soubor:** XML soubor generovaný periodicky PDMS s výběrem senzorů.

Topologie HWg-PDMS



Vstup dat

- **Dotazování po IP (http)**
 - HWg-STE
 - Poseidon (všechny modely)
 - Damocles (všechny modely)
- **Příjem dat z email účtu (Pop3)**
 - Poseidon 2251

Funkce

- Sběr dat do databáze
- Zobrazení hodnoty v grafu
- Ručně generovaný export do MS Excel (Ize vybrat senzory a periodu)
- Periodicky generovaný export do MS Excel (Ize vybrat senzory a periodu)

Licence

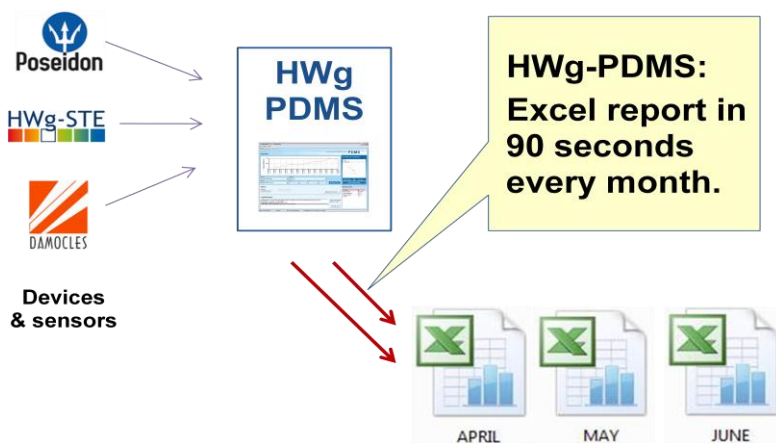
- **PDMS Trial:** 3 měsíce, max 3 senzory
 - Registered Trial 1 rok, max 3 senzory
- **PDMS 8:** Max 8 senzorů
- **PDMS 20:** Max 20 senzorů
- **PDMS unlimited:** Max 250 senzorů / 100 zař.

Systémové parametry

- Výkonná část pracuje jako NT Service
- Windows 2000/XP/Vista a 2000/2003 Server
- Změna nastavení chráněna heslem a přístupem administrátora.

Typický uživatel HWg-PDMS

- **Audit:** Koncový uživatel s potřebou záznamu dat (audity provozu / skladování).
- **Outsourcing:** Záznam kvality poskytovaných služeb. Výstupní A4 z Excelu lze přiložit k faktuře za provedené služby jako garance kvality.
- Záznam historie s možností ručního exportu do MS Excel v případě potřeby.



The screenshot shows an Excel spreadsheet with a report titled 'Vsechny dny'. The report includes a header with 'From: 21.8.2009 11:32:59' and 'To: 21.8.2009 14:12:59'. Below the header, there are several rows of data. The columns are labeled 'Time', 'Temp', and 'Humid'. The data shows temperature and humidity readings over time.

Time	Temp	Humid
21.8.09 11:33:10	47,0	26,1
21.8.09 11:33:20	47,0	26,2
21.8.09 11:33:30	47,0	26,2
21.8.09 11:33:40	47,0	26,2
21.8.09 11:33:50	47,0	26,2
21.8.09 11:34:00	46,7	26,2
21.8.09 11:34:10	47,0	26,2
21.8.09 11:34:20	47,1	26,2
21.8.09 11:34:30	47,3	26,2
21.8.09 11:34:40	46,7	26,3
21.8.09 11:34:50	46,7	26,3
21.8.09 11:35:00	47,1	26,3
21.8.09 11:35:10	47,1	26,3
21.8.09 11:35:20	47,1	26,3
21.8.09 11:35:30	47,0	26,3
21.8.09 11:35:40	47,0	26,3
21.8.09 11:35:50	46,7	26,3
21.8.09 11:36:00	47,0	26,3
21.8.09 11:36:10	46,7	26,4
21.8.09 11:36:20	46,7	26,4
21.8.09 11:36:30	46,3	26,4
21.8.09 11:36:40	46,3	26,4
21.8.09 11:36:50	46,8	26,4
21.8.09 11:37:00	46,5	26,4

Objednací čísla produktu

600 386	HWg-PDMS 8	Komerční verze omezená na 8 senzorů.
600 387	HWg-PDMS 20	Komerční verze omezená na 20 senzorů.
600 388	HWg-PDMS unlimited	Komerční verze omezená na 250 senzorů ze 100 zařízení.