



NAPÁJECÍ STŘÍDAVÝ ZDROJ ŘADY 24NZ2-OUT



Všeobecný popis a použití:

Napájecí zdroj řady 24NZ2-OUT (dále jen zdroj) je vyráběn v plastové skřínce určené pro venkovní montáž na stěnu či na sloup. Zdroj je určen pro napájení kamerových a eventuelně jiných systémů střídavým napětím 24V. Zdroj je napájen ze sítě 230Vac a obsahuje až dva výstupní okruhy, které jsou samostatně jištěny nevratnými pojistkami. Každý výstup má indikaci napájení a přerušení pojistky pomocí LED. Vstupní napájecí okruh obsahuje rovněž jištění s nevratnou trubičkovou pojistkou a indikaci přerušení pojistky pomocí LED. V dolní části skříňky jsou umístěny průchodky pro připojení napájecího napětí a výstupních okruhů.

Popis funkce a obsluha:

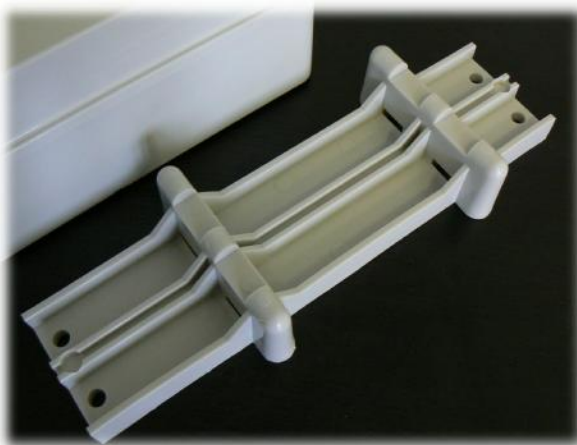
Po připojení napájecího napětí se rozsvítí zelené LED „PWR“ které signalizují, že napájecí okruhy jsou v pořádku. Pokud jsou obvody napájení připojených zařízení v pořádku a výstupní proudy pod limitními hodnotami danými jištěním rovněž v pořádku, nesvítí žádná z červených LED. Dojde-li k přetížení některého z výstupů, pojistka se přeruší a rozsvítí se červená LED u příslušné svorky daného napájeného okruhu.

Při velkém přetížení může rovněž dojít k přerušení pojistky na primární tedy napájecí straně zdroje. Dojde-li k přerušení tavné pojistky na přívodu 230Vac, rozsvítí se příslušná LED.

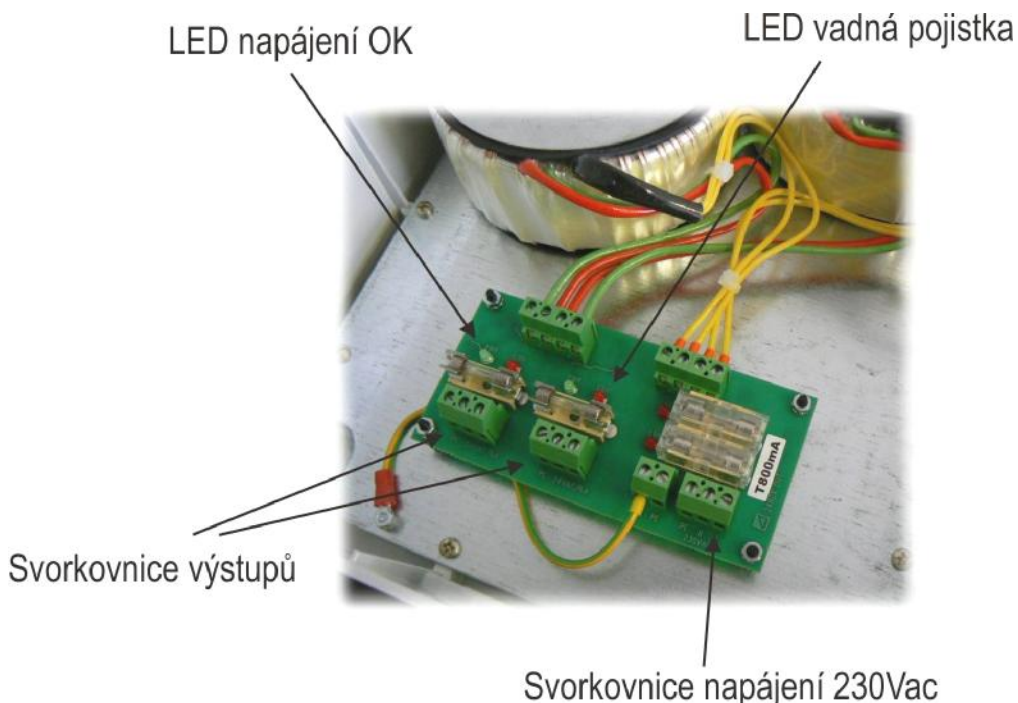
Aplikační instrukce:

Montáž a zapojení uvedeného napájecího zdroje smí provádět pouze osoba s elektrotechnickou kvalifikací ! Po dokončení montáže a před uvedením do provozu je nutné provedení výchozí revize !

K montáži a uchycení na sloup slouží speciální držák jako volitelné příslušenství (viz. obrázek). Po vyjmutí subpanelu zdroje je nutno držák nejdříve přišroubovat na zadní stěnu skříňky do vyznačeného místa.



Pro napájecí okruhy 230Vac doporučujeme přívodní vodič o průřezu 0,75 až 1mm. Pro výstupní okruhy vodič o průřezu 1mm. Při pohledu do otevřené skříňky se svorkovnicí dole jsou zleva v základním provedení DPS dvě troj-svorky pro jmenovitý výstupní proud do 6A.



Pak následuje dvoj-svorka PE a troj-svorka pro připojení napájecího napětí 230V. V blízkosti pojistkových držáků jsou vždy příslušné LED indikátory přerušení pojistky.

Technické údaje:

Typová řada:	24NZ2-OUT (dva výstupy) a 24NZ1-OUT (jeden výstup)
Rozměry:	240x320x130mm (šxhxv)
Krytí:	IP54
Materiál skříňky:	Plast (ABS)
Napájecí napětí:	230Vac (tolerance: +/- 10%), 50Hz
Jmenovitý příkon:	320VA (24NZ2-OUT) a 160VA (24NZ1-OUT)
Jištění napájení:	nevratná trub.pojistka: T800mA
Doporučený vodič napájení:	průřez 0,75mm až 1mm
Provozní teplota okolí:	-20°C až +40°C
Teplota skladování:	5°C až +45°C
Počet výstupů:	2 (1)
Jmenovité napětí výstupů:	26,0Vac (tolerance: 23,0Vac až 29,0Vac)
Jmenovitý proud výstupů:	2x6A (1x6A)
Napětí „naprázdno“	24,0Vac až 30,0Vac
Jištění výstupů:	nevratná trub.pojistka: T6,3A
Doporučený vodič výstupů:	průřez 1,5mm
Provozní signalizace:	optická LED (servisní přístup)
Volitelné příslušenství:	držák pro připevnění na sloup

Marketingové informace:

Zdroje řady 24NZ2-OUT vyvinula firma ARRS elektronik, CZ, IČO: 46446117 pro aplikace kamerových systémů pro firmu ADI International, Pištěkova 782, Praha, Czech Republic. Výrobek je proveden technologií „Lead Free“.

Výrobce firma ARRS elektronik poskytuje na výrobek záruku 24 měsíců. Výrobce si rovněž vyhrazuje právo výhradního servisu po celou dobu životnosti výrobku. Servisní kontakt je firma ADI International.

Likvidaci výrobku po skončení jeho životnosti zajišťuje firma ADI International, s odvoláním na zákon o elektroodpadu.

Výrobce prohlašuje, že vlastnosti výrobku splňují požadavky základních bezpečnostních zásad a požadavky zadaných technických předpisů a že zařízení je za podmínek standardního použití bezpečné. Podle §12 zákona č.22/1997 Sb. na které se vztahuje toto prohlášení a je ve shodě s nařízením vlády č. 168/97 Sb a č. 169/97 Sb.